



C/ General Álava, 28  
01005, Vitoria-Gasteiz (Álava)  
945 23 06 77  
info.alava@mvre.es  
[www.mvre.es](http://www.mvre.es)

## VIVIENDA TIPO



# senda de armentia



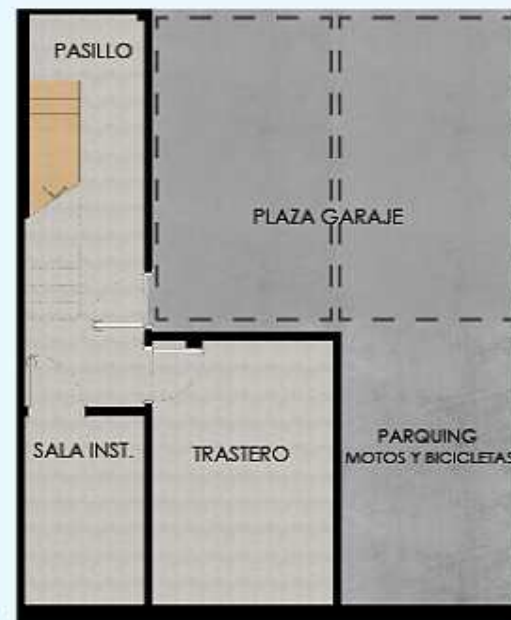
C/ HOSPITALEROS, ARMENTIA (ÁLAVA)

### VIVIENDA TIPO 2

<b>PLANTA SÓTANO</b>	
1. P. GARAJE	42,53 m <sup>2</sup>
2. TRASTERO	12,00 m <sup>2</sup>
3. SALA INSTALACIONES	5,77 m <sup>2</sup>
4. PASILLO	11,32 m <sup>2</sup>
<b>PLANTA BAJA</b>	
5. SALÓN-COMEDOR	33,05 m <sup>2</sup>
6. COCINA	13,48 m <sup>2</sup>
7. DORMITORIO 1	11,70 m <sup>2</sup>
8. BAÑO 1	4,84 m <sup>2</sup>
9. VESTÍBULO	10,82 m <sup>2</sup>
<b>PLANTA PRIMERA</b>	
10. DORMITORIO 2	12,59 m <sup>2</sup>
11. DORMITORIO 3	12,59 m <sup>2</sup>
12. DORMITORIO 4	17,27 m <sup>2</sup>
13. BAÑO 2	7,07 m <sup>2</sup>
14. ASEO	3,60 m <sup>2</sup>
15. PASILLO	4,54 m <sup>2</sup>
16. VESTIDOR	12,30 m <sup>2</sup>
<b>PLANTA SEGUNDA (SOLARIUM)</b>	
17. TERRAZA SOLARIUM	35,39 m <sup>2</sup>
<b>SUPERFICIE ÚTIL:</b>	<b>143,78 m<sup>2</sup></b>
SUP. TERRAZA PL. BAJA	39,20 m <sup>2</sup>
SUP. PORCHE	23,30 m <sup>2</sup>
SUP. TERRAZA PL. PRIMERA	15,02 m <sup>2</sup>
SUP. JARDIN	109,41 m <sup>2</sup>
<b>SUP. TOTAL ÚTIL:</b>	<b>158,80 m<sup>2</sup></b>



PL. BAJA



PL. SÓTANO



PL. PRIMERA

